

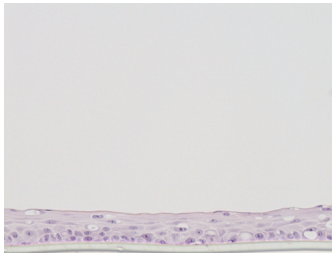
<組織構造>

培養に伴う基底層・有棘層・顆粒層・角質層からなる組織構造の形成を確認しています。

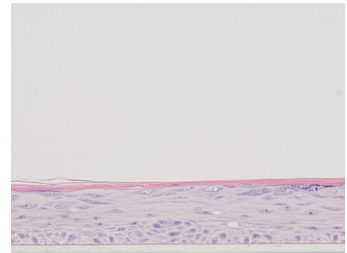
1日目



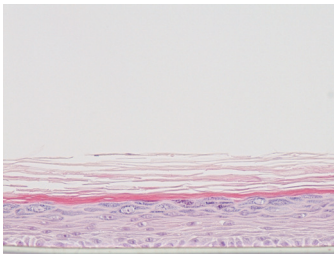
4日目



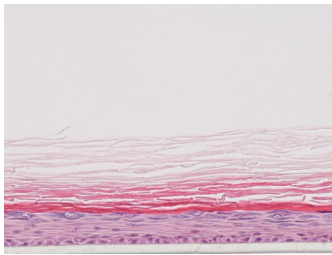
7日目



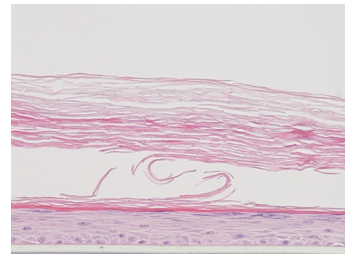
10日目



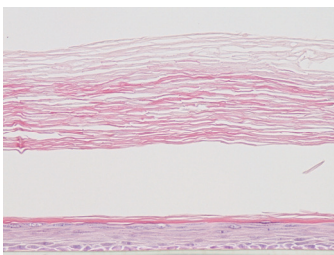
14日目



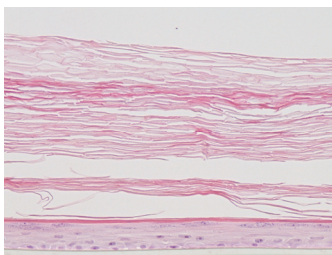
18日目



21日目



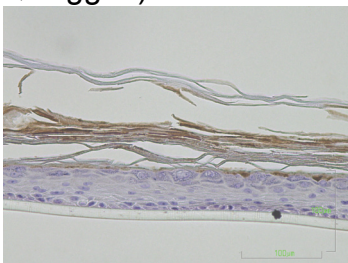
28日目



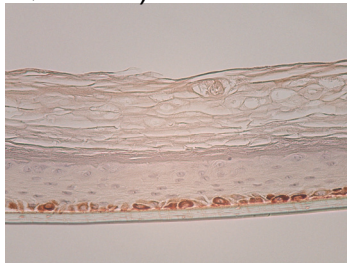
<免疫染色>

角質層や基底膜構成タンパク質の局在を確認しています。

角質層  
(filaggrin)



基底膜  
(laminin)



表皮分化マーカー  
(transglutaminase)

