

# J-TECが提供する高品質な国産ヒト細胞原料供給モデル事業

Supply business of human somatic stem cells for regenerative medical products by J-TEC

再生医療製品開発のトップランナー J-TEC が  
原材料として用いる高品質なヒト組織／細胞の提供 により  
皆様のシーズの実用化を力強くサポートします

基礎研究

製品開発  
(非臨床・治験)

市販後製造

## 高品質なヒト組織の提供

骨髄 [多指症/腸骨]  
皮膚/脂肪  
関節組織 [骨/軟骨/滑膜]  
胎児附属物 [羊膜/臍帯/胎盤]  
乳歯/抜去歯 他

倫理審査・輸送体制構築を  
ワンストップで対応

## セルバンクの提供・製造

ドナーセルバンク  
マスターセルバンク  
ワーキングセルバンク  
✓ 各種 MSC  
骨髄/脂肪/羊膜/胎盤/臍帯/歯髄  
✓ 表皮細胞, 血管内皮細胞 他

細胞特性・培養データに  
基づく細胞の選択

## J-TECのCDMO

製品設計・原材料等の設定  
非臨床試験の計画・実施  
製造方法の確立  
品質規格の設定  
治験計画立案  
メディカルライティング

開発から市販後製造まで  
切れ目のないサポート

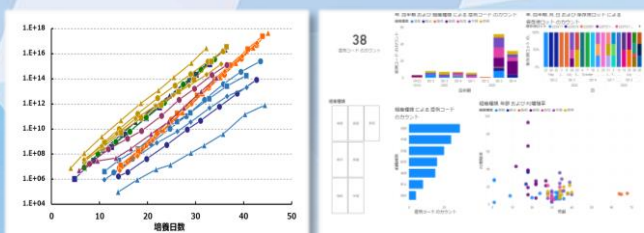
## ◆高品質なヒト組織／細胞の供給体制

- 対象製品や疾患を限定しない包括的な産業使用が可能な組織/細胞として提供
- 各組織に対して適切な輸送形態（保存容器・温度）を設定
- 国内の各種規制に適合する形で問診やウイルスドナースクリーニング等の運用を構築
- ユーザーの要望に応じて必要な調整をJ-TECに集約し、一連の運用をワンストップで実現

## ◆豊富なデータや製品化実績に基づく CDMO

- 細胞特性カタログ：各種ヒト組織から得られたMSCの網羅的な細胞特性のデータから由来組織による傾向や症例間差を把握しながら適切なヒト組織/細胞を提供
- 5つの再生医療等製品の上市を実現してきた確かな実績に基づき、ヒト組織/細胞の提供と併せてCDMOとして基礎研究/製品開発/市販後製造をシームレスにサポート

## 各種MSCセルバンクの「細胞特性カタログ」



組織	症例	年齢性別	分化能			軟骨基質産生亢進	抗炎症能	抗血管新生	VEGF	HGF	遊走能	抗原性
			骨	軟骨	脂肪							
骨髄 (多指症)	ESUJ	1 M	1.00	0.98	0.33	0.51	0.00	0.00	0.20	0.48	0.10	0.04
	MEUC	1 M	0.33	0.93	1.00	1.00	1.00	0.20	0.48	0.59	0.10	0.04
	AOCN	1 M	0.67	1.00	1.00	0.00	0.00	0.22	0.38	0.58	0.20	0.40
	BRNG	24 F	0.00	0.10	1.00	0.58	0.22	0.41	0.78	0.48	0.09	0.32
骨髄 (腸骨)	HWCV	9 M	0.67	0.22	1.00	0.38	0.00	0.21	0.98	0.43	0.05	0.53
	75	33 F	1.00	0.15	0.67	0.78	0.03	0.58	0.88	0.48	0.13	0.76
	50	20 M	0.33	0.41	0.33	0.45	0.55	0.64	0.79	0.98	0.10	0.54
	53	36 F	0.33	0.04	0.67	0.37	0.00	0.88	0.84	0.88	0.11	0.62
脂肪 (形成術余剰)	78	32 M	0.33	0.38	0.67	0.50	0.11	0.55	0.83	0.78	0.10	1.00
	NKVF	65 F	0.67	0.00	1.00	0.33	0.27	0.37	0.62	0.39	0.18	0.88
	WHNK	64 F	0.67	0.00	1.00	0.21	0.68	0.36	0.98	0.98	0.10	0.88
	FSSS	68 F	0.00	0.01	1.00	0.00	0.00	0.31	0.99	0.43	0.59	0.76
羊膜 (形成術余剰)	PLMC	30 F	0.00	0.00	0.33	0.05	0.00	0.35	0.25	0.02	0.03	0.73
	VCHD	30 F	0.00	0.00	0.33	0.00	0.62	0.20	0.36	0.00	0.06	0.52
	OGUY	34 F	0.00	0.00	0.33	0.00	0.45	0.32	0.00	0.10	0.25	0.23
	AKNP	36 F	0.00	0.00	0.33	0.12	0.63	0.21	0.27	0.00	0.32	0.21
臍帯 (形成術余剰)	KPON	38 F	0.00	0.01	0.33	0.17	0.55	0.23	0.48	0.00	0.13	0.35
	OGUY	18 F	0.00	0.00	0.33	0.32	0.48	0.15	0.37	0.36	0.08	0.75
	PLMC	30 F	0.00	0.00	0.33	0.54	0.00	0.63	0.22	0.00	0.10	0.68
	VCHD	30 F	0.00	0.04	0.33	0.58	0.00	0.62	0.13	0.00	1.00	0.17
胎盤 (形成術余剰)	OGUY	34 F	0.00	0.01	0.33	0.41	0.00	0.41	0.23	0.00	0.78	0.45
	NKVF	18 F	0.33	0.33	0.33	0.48	0.15	0.37	0.36	0.08	0.75	0.48
	SWQF	22 F	0.00	0.00	0.33	0.20	0.47	0.13	0.54	0.58	0.07	0.79
	XCRX	12 F	0.33	0.01	0.33	0.73	0.00	0.16	0.29	0.52	0.03	0.57



株式会社ジャパン・ティッシュエンジニアリング  
再生医療受託事業部

お問い合わせする